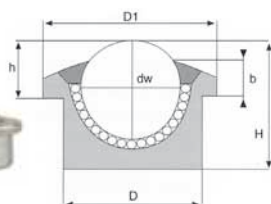


SERIE SP MASSIV - МАССИВНАЯ СЕРИЯ SP

für Lasten bis zu 600 kg

для нагрузок до 600 кг



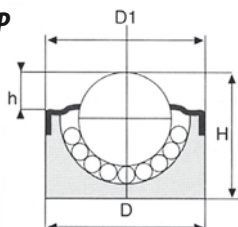
Массивный корпус из углеродистой стали, изготовленный из цельного бруска, обработанного на станке, для использования при значительной нагрузке с длительным сроком эксплуатации. Элемент опирания изготовлен из закаленной углеродистой стали HCR 60-62, шарики - из углеродистой стали AISI 1010/1075 HCR 60-62. Для типов мод. SP-30 и мод. SP-45 в вариантах "А" и "В" используются шарики из хромовой стали AISI 52100 HCR 63+/-3. Разгрузочное отверстие на дне встроено во все типы моделей шариковых опор (за исключением SP-8). Внутренняя пылезащитная прокладка входит в стандартный комплект моделей SP-22/30/45 и, изготавливается на заказ, только для типов моделей SP-15-25. Рабочая температура -30°C/+ 100°C.

Typ Typ	Beschreibung Описание	dw	D	Tol Доп.	D1	h	Tol Доп.	H	b	Tragzahl Допустимая нагрузка		Gewicht Масса kg
										LOAD UP	LOAD DOWN	
SP 12 A SP 15 A SP 22 A SP 30 A SP 45 A	Корпус и шарики из стали	12	22	± 0,030	27,3	7,5	± 0,2	16,8	4,5	30	12	0,035
15		24	± 0,065	31	9,5	± 0,2	21	5,5	60	24	0,055	
22		36	± 0,080	45	9,8	± 0,2	30,5	6	180	72	0,185	
30		45	± 0,080	55	13,8	± 0,3	36,8	8	350	140	0,365	
45		62	± 0,095	75	19,0	± 0,4	53,5	10	600	240	0,990	
SP 12 B SP 15 B SP 22 B SP 30 B SP 45 B	Оцинкованный корпус и стальные шарики	12	22	± 0,030	27,3	7,5	± 0,2	16,8	4,5	30	12	0,035
15		24	± 0,065	31	9,5	± 0,2	21	5,5	60	24	0,055	
22		36	± 0,080	45	9,8	± 0,2	30,5	6	180	72	0,185	
30		45	± 0,080	55	13,8	± 0,3	36,8	8	350	140	0,365	
45		62	± 0,095	75	19,0	± 0,4	53,5	10	600	240	0,990	
SP 12 C SP 15 C SP 22 C SP 30 C SP 45 C	Оцинкованный корпус и все шарики из нерж. стали AISI 420	12	22	± 0,030	27,3	7,5	± 0,2	16,8	4,5	20	8	0,035
15		24	± 0,065	31	9,5	± 0,2	21	5,5	40	16	0,055	
22		36	± 0,080	45	9,8	± 0,2	30,5	6	120	48	0,185	
30		45	± 0,080	55	13,8	± 0,3	36,8	8	200	80	0,365	
45		62	± 0,095	75	19,0	± 0,4	53,5	10	300	120	0,990	
SP 12 SS SP 15 SS SP 22 SS SP 30 SS SP 45 SS	Корпус, полностью изготовленный из нержавеющей стали 303, а все шарики - из нерж. стали AISI 420	12	22	± 0,030	27,3	7,5	± 0,2	16,8	4,5	20	8	0,035
15		24	± 0,065	31	9,5	± 0,2	21	5,5	40	16	0,055	
22		36	± 0,080	45	9,8	± 0,2	30,5	6	120	48	0,185	
30		45	± 0,080	55	13,8	± 0,3	36,8	8	200	80	0,365	
45		62	± 0,095	75	19,0	± 0,4	53,5	10	300	120	0,990	

SERIE SP MASSIV - МАССИВНАЯ СЕРИЯ SP

für Lasten bis zu 600 kg

для нагрузок до 600 кг



Typ Typ	Beschreibung Описание	dw	D	Tol Доп.	D1	h	Tol Доп.	H	Tragzahl Допустимая нагрузка		Gewicht Масса kg
									LOAD UP	LOAD DOWN	
SP 8 A SP 12 A(2)	Корпус и шарики из стали	8	18	± 0,030	18	2,2	± 0,1	12	15	6	0,018
12		22	± 0,030	22	5,5	± 0,2	17,5	30	12	0,035	
SP 8 B SP 12 B(2)	Оцинкованный корпус и стальные шарики	8	18	± 0,030	18	2,2	± 0,1	12	15	6	0,018
12		22	± 0,030	22	5,5	± 0,2	17,5	30	12	0,035	
SP 8 C SP 12 C(2)	Оцинкованный корпус и все шарики из нерж. стали AISI 420	8	18	± 0,030	18	2,2	± 0,1	12	10	4	0,018
12		22	± 0,030	22	5,5	± 0,2	17,5	20	8	0,035	
SP 8 SS SP 12 S(2)	Корпус, полностью изготовленный из нержавеющей стали 303, а все шарики - из нерж. стали AISI 420	8	18	± 0,030	18	2,2	± 0,1	12	10	4	0,018
12		22	± 0,030	22	5,5	± 0,2	17,5	20	8	0,035	



SERIE SP MASSIV

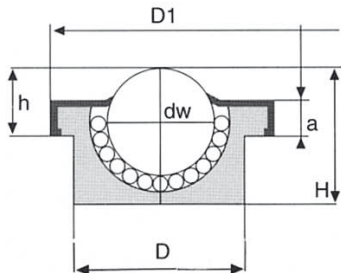
МАССИВНАЯ СЕРИЯ SP

für Lasten bis zu 600 kg



для нагрузок до 600 кг

Ø Kugel 1"

Ø шарика 1"



Массивный корпус из углеродистой стали, изготовленный из цельного бруска, обработанного на станке, с колпаком из штампованного листа и разгрузочным отверстием на дне. Пылезащитная прокладка изготавливается только на заказ.

Typ Typ	Beschreibung Описание	dw	D	D1	h	H	a	Tragzahl - Допустимая нагрузка		Gewicht Масса kg
										
SP 25 A	Gehäuse und Kugeln aus Stahl Корпус и шарики из стали	1" = 25,4	38 ± 0,08	45	14 ± 0,2	31	5	200	80	0,190
SP 25 B	Gehäuse verzinkt und Kugeln aus Stahl Оцинкованный корпус и стальные шарики	1" = 25,4	38 ± 0,08	45	14 ± 0,2	31	5	200	80	0,190
SP 25 C	Gehäuse verzinkt und alle Kugeln aus nichtrostendem Stahl AISI 420 Оцинкованный корпус и все шарики из нерж. стали AISI 420	1" = 25,4	38 ± 0,08	45	14 ± 0,2	31	5	110	44	0,190
SP 25 D	Gehäuse verzinkt, Laufkugel aus Kunststoff und Tragkugel aus Stahl Оцинкованный корпус большой пластмассовый шарик и маленькие шарики из стали	1" = 25,4	38 ± 0,08	45	14 ± 0,2	31	5	18	7	0,110
SP 25 SS	Gehäuse ganz aus nichtrostendem Stahl 303 und alle Kugeln aus AISI 420 Корпус, полностью изготовленный из нержавеющей стали 303, а все шарики - из нерж. стали AISI 420	1" = 25,4	38 ± 0,08	45	14 ± 0,2	31	5	110	44	0,190